

LA SÉCURITÉ DES TERRITOIRES EN TEMPS RÉEL

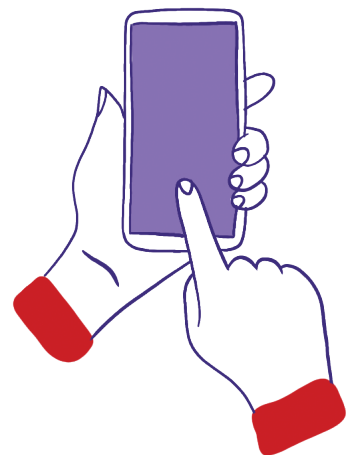
DigiHelp est une application qui **facilite le signalement d'incidents** à destination des forces de l'ordre et des unités de secours. Elle permet aux citoyens de mieux **qualifier** l'incident, de le **signaler en temps réel** aux services concernés.

Pour les services de l'État, elle permet une **supervision** temps réel des territoires, une fluidification de la **transmission** de l'information entre les différents services (Police / Pompiers / Gendarmerie / Samu / ...), une optimisation du déploiement des moyens humains et matériels.

L'archivage des données permettra une **analyse** à posteriori des événements passés

(recherche de mode opératoire, regroupements d'événements, enquêtes et recherches d'éléments, ...).

L'analyse doit permettre la **mise en lumière de schémas récurrents** (date et heure, lieu, typologie) par conséquent plus facilement **anticipables**.



DIGIHELP: WAZE™ DE LA SÉCURITÉ INTÉRIEURE

- Assistance aux victimes
- Apaisement des relations entre citoyens et forces de l'ordre

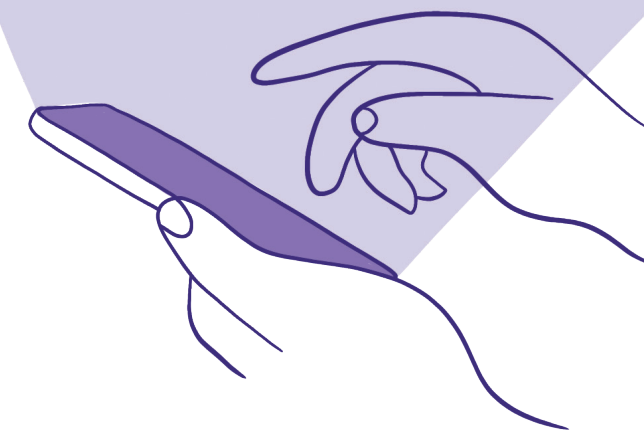


DIGIHELP

25 rue Lenepveu
49100 ANGERS
contact@digihelp.fr
<https://www.digihelp.fr>




DIGIHELP



**SOLUTION DE SÉCURITÉ POUR
TERRITOIRES INTELLIGENTS**

MODULE CITOYEN

LE MODULE CITOYEN PERMET À CHACUN DE SIGNALER TOUT INCIDENT EN QUELQUES SECONDES.

GRÂCE AU MODULE CITOYEN, CELUI-CI PEUT SIGNALER UN INCIDENT AVEC DES INFORMATIONS PRÉCISES ET QUALIFIÉES EN UN TEMPS RECORD.

Ce module permet de décrire et transmettre précisément la typologie de l'incident, sa localisation, la date et l'heure. Pour permettre une meilleure illustration de l'incident, il est possible d'ajouter une captation vidéo, photo ou audio.

L'ensemble de ces informations, permet alors aux équipes d'intervenir le plus efficacement possible.

MODULE ÉQUIPES MOBILES

LE MODULE ÉQUIPES MOBILES SE DESTINE AUX ÉQUIPAGES EN SITUATION DE MOBILITÉ. IL OPTIMISE L'ARRIVÉE SUR LES LIEUX DE L'INCIDENT DES AUTORITÉS COMPÉTENTES.

LE MODULE ÉQUIPES MOBILES SE DESTINE AUX ÉQUIPES EN SITUATION DE MOBILITÉ.

Il offre à celles-ci un accès en temps réel à l'ensemble des incidents et informations transmis par les citoyens. Les captations réalisées sont consultables immédiatement via la tablette. Dans le cas d'un besoin d'informations complémentaires, l'équipage peut alors rappeler le citoyen via une communication sécurisée et enregistrée (aucun coût téléphonique).

MODULE POSTE DE COMMANDEMENT

LE MODULE POSTE DE COMMANDEMENT PERMET L'OPTIMISATION DU DÉPLOIEMENT DES MOYENS HUMAINS ET MATÉRIELS.

CE MODULE EST CONÇU POUR FONCTIONNER SUR TÉLÉVISEUR OU AUTRE ÉCRAN GÉANT.

Il offre l'ensemble des fonctionnalités disponibles sur le module itinérant, tout en ajoutant la possibilité de gérer son territoire, ses effectifs ainsi que leur position géographique.

Il offre en outre l'accès au module statistique permettant une analyse des incidents passés (regroupement d'événements, enquête et recherche d'éléments, ...). L'analyse doit permettre la mise en lumière de schémas répétitifs par conséquent plus facilement anticipables.

